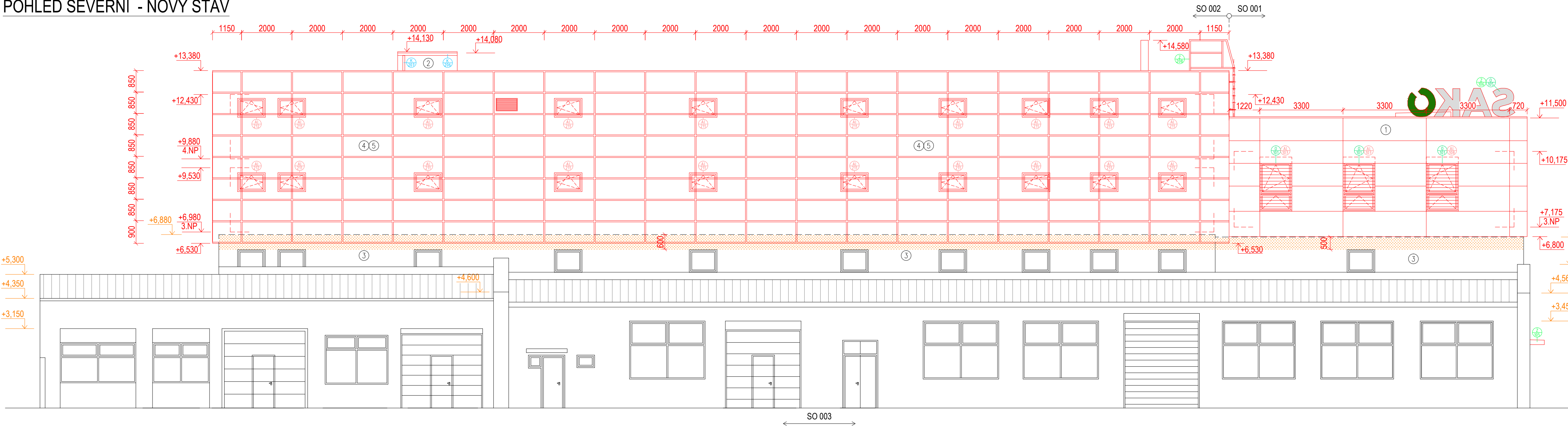


POHLED SEVERNÍ - NOVÝ STAV



LEGENDA MATERIÁLŮ

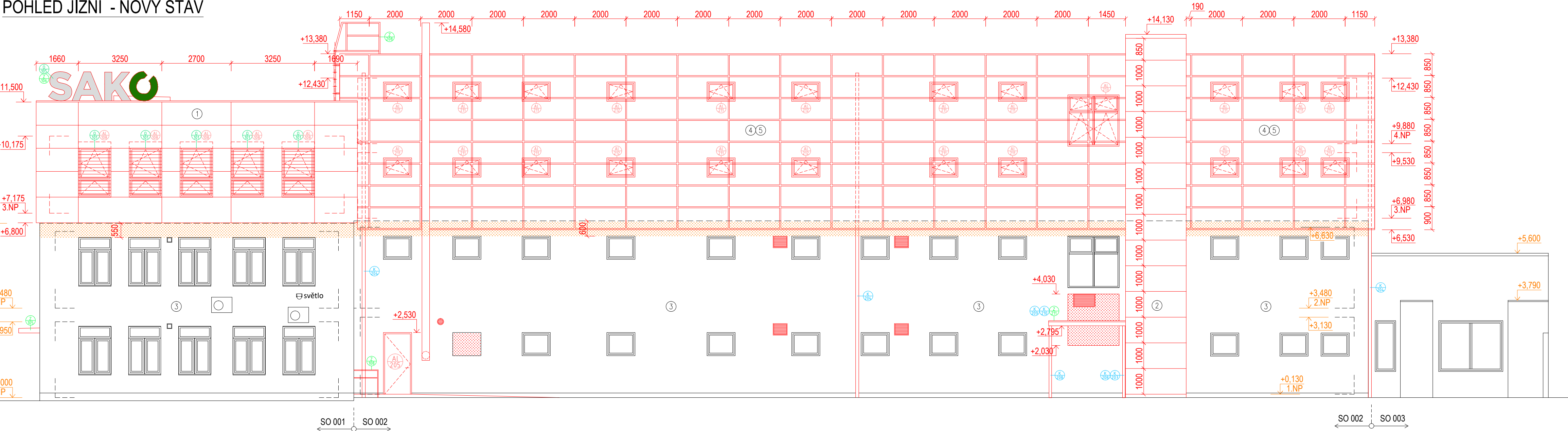
- ZAŘZENÍ OTVORU, POROBETONOVÉ TVÁRNICE
tl. 400 mm + KONTAKTNÍ ZATEPLOVACÍ SYSTÉM
ETICS, tl. IZOLACE 150 mm
- NOVÉ KONSTRUKCE

LEGENDA POVRCHŮ

- FASÁDNÍ SENDVIČOVÉ PANELE (SO 001)
 - s izolačním jádrem z minerální vlny tl. 80 mm, $U=0,53 \text{ W/m}^2\text{K}$
 - barva: stříbrná šedá, RAL 9006
- FASÁDNÍ SENDVIČOVÉ PANELE (výťahová šachta SO 002)
 - s izolačním jádrem z minerální vlny tl. 150 mm, $U=0,28 \text{ W/m}^2\text{K}$
 - barva: stříbrná šedá, RAL 9006
- FASÁDNÍ NÁTER STÁVAJÍCÍ OMÍTKY (SO 001)
 - barva: bílá, RAL 9016
- OPLÁŠTĚNÍ FASÁDY (SO 002)
 - tahokv TQ50F – tl. 3 mm na ocelovou konstrukci.
 - ocelová konstrukce je navržena z uzavřeného profilu:
 - vislé prvky: hranatá trubka ozn. CFRHS 80x60x4
 - vodorovné prvky: hranatá trubka ozn. CFRHS 60x40x3
 - barva: žárové pozinkování
- TENKOVSTVÁ OMÍTKA NA ZATEPLOVACÍ SYSTÉMU (SO 002)
 - kontaktní zateplovací systém s izolačním z pěnového polystyrenu EPS
 - 1) cementová lepicí hmota
 - 2) izolant – pěnový polystyren EPS 70F tl. 150 mm
 - 3) kotvení izolantu: kotvení hmoždinky STR–U
 - 4) cementová stěrková hmota
 - 5) výztužná síťovina, hmotnost na plochu min. 145 g/m^2
 - 6) podkladní nátěr – organický pojený základní nátěr
 - 7) jednosložková tenkovstvá minerální pastovitá omítka pro exteriér (barva šedá, RAL 7010)
- STŘEŠNÍ KRYTINA
 - hydroizolační mPVC folie k mechanickému kotvení, tl. 1,5 mm
 - barva: šedá
- NOVÉ VÝPLNĚ OTVORŮ
 - hliníkové s izolačním trojsklem
 - trojsklový hliníkový profil
 - barva: tmavě šedá, RAL 7016
 - $U_{w,max}=1,2 \text{ W/m}^2\text{K}$, sklo čiré (izolační trojsklo $U_g=0,5 \text{ W/m}^2\text{K}$)
- KLEMPÍŘSKÉ VÝROBKY
 - SO 001 – hliníkový plech, poplastovaný pozinkovaný plech
 - SO 002 – lakovaný pozinkovaný plech, poplastovaný pozinkovaný plech
- ZÁMEČNICKÉ VÝROBKY
 - materiál: ocel
 - žárově pozinkováno min.80µm
- VENKOVNÍ PŘEDOKENNÍ HLINÍKOVÉ ŽALUZIE
 - barva: stříbrná
 - šířka lamel: 90 mm
 - lamely ve tvaru písmene Z

- OPRAVA FÁSÁDNÍHO ZATEPLOVACÍ SYSTÉMU PO BOURÁNÍ
- kontaktní zateplovací systém s izolačním z pěnového polystyrenu EPS
 - 1) cementová lepicí hmota
 - 2) izolant – pěnový polystyren EPS 70F tl. 150 mm
 - 3) kotvení izolantu: kotvení hmoždinky STR–U
 - 4) cementová stěrková hmota
 - 5) výztužná síťovina, hmotnost na plochu min. 145 g/m^2
 - 6) podkladní nátěr – organický pojený základní nátěr
 - 7) jednosložková tenkovstvá minerální pastovitá omítka pro exteriér (barva bílá, RAL 9016)

POHLED JIŽNÍ - NOVÝ STAV



severní p.
SO 003
SO 002
SO 001
jižní p.

RAZÍTKO/PODPIS	PARÉ

±0,000 = 198,760 m n.m. Bp v = ÚROVEŇ PODLAHY 1.NP v OBJEKTU SO 001

NÁZEV PROJEKTU NADSTAVBA ADMINISTRATIVNÍHO OBJEKTU SAKO BRNO, a. s. ČERNOVICKÁ 15"	
MÍSTO STAVBY SAKO Brno, Černovická 454/15, 617 00, Brno Jih Parcela č. 172/1, k.ú. Komárov (611026)	
INVESTOR SAKO Brno, a.s., Jedovnická 4247/2, Židenice, 62800 Brno	
OBJEKT SO 002	
ČÁST PROJEKTU ARCHITEKTONICKO-STAVEBNÍ ŘEŠENÍ	
NÁZEV POHLED SEVERNÍ A JIŽNÍ - NOVÝ STAV	
ČÍSLO D.1.1	
MĚŘÍTKO 1:100	
DATUM KVĚTEN 2020	
STUPEŇ DPS	

G P
GARANT projekt s.r.o.
Stonkova 103/18, 602 00 Brno
IČ: 06722845 DIČ: CZ06722845
E-mail: info@garantprojekt.cz
mob.: 408 213 528
web: garantprojekt.cz

AUTORIZOVANÝ
PROJEKTANT
ING. STANISLAV SMOLÍK
č. autorizace 1004132

HLAVNÍ INŽENÝR
PROJEKTU
VYPRACOVAL
ING. ALOIS KOČMAN

ČÍSLO ZAKÁZKY
GP202007

DATUM
KVĚTEN 2020

MĚŘÍTKO
1:100

STUPEŇ
DPS